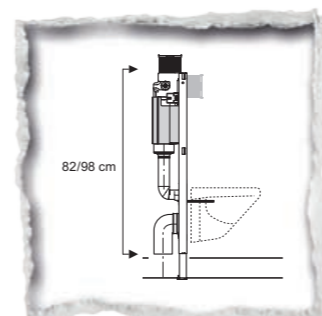


Три новых варианта дизайна – Sigma10, Sigma20 и Sigma50 – добавлены в модельный ряд Samba, Rumba, Tango, Mambo, Twist и Bolero, благодаря чему стал шире ассортимент предлагаемых нами смывных клавиш. Все клавиши можно использовать для бачков скрытого монтажа Geberit UP300, UP700 и UP320.



Для установки при ограниченной высоте помещения под скатной крышей или окном подходит бачок скрытого монтажа Geberit UP200 с высотой полки 85 см/100 см. Для бачка UP200 могут использоваться клавиши Карра20 и Карра50 с возможностью как фронтального, так и верхнего расположения.

Отложите в сторону ящик с инструментом...

Надежный монтаж скрытого смывного бачка



Sigma50



Sigma20



Sigma10



Bolero



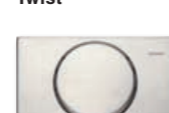
Samba



Tango



Twist

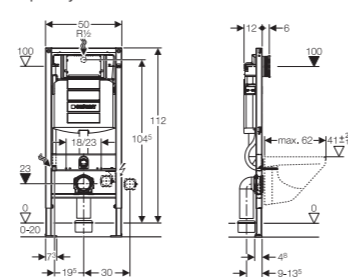


Mambo

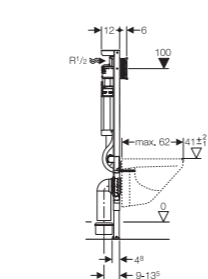
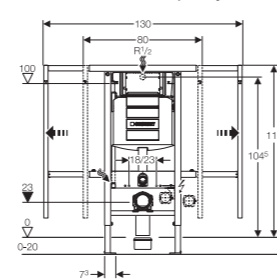


Rumba

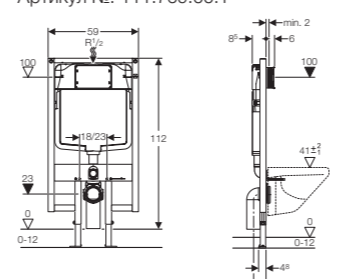
Монтажный элемент Duofix с бачком UP320. Артикул №: 111.300.00.5



Телескопический монтажный элемент Duofix с бачком UP320. Артикул №: 111.385.00.5



Монтажный элемент Duofix с бачком UP700. Артикул №: 111.769.00.1

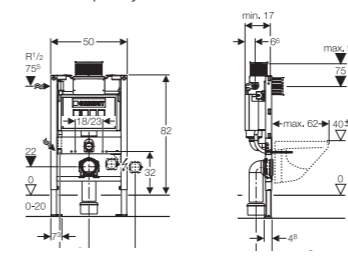


Карра50

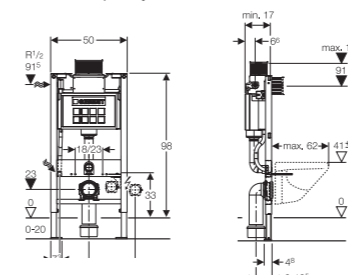


Карра20

Монтажный элемент Duofix с бачком UP200 – 85 см. Артикул №: 111.240.00.1



Монтажный элемент Duofix с бачком UP200 – 100 см. Артикул №: 111.290.00.1



Для получения информации посетите www.geberit.ru



KNOW HOW INSTALLED

Представляем Geberit
UP320 – первый в мире
монтажный элемент, уста-
навливаемый практически
без помощи инструмента

Монтажные элементы Geberit подтверж-
дают свою надежность на протяжении
многих лет. Многочисленные улучшения их
функциональных возможностей, качества и
долговечности делают монтаж UP320
более быстрым и не требующим специаль-
ных навыков.

Монтажная коробка

Монтажная коробка обеспечивает свободное
пространство в стене, что облегчает доступ к
арматуре бачка в процессе эксплуатации.
Для установки защитной коробки необхо-
димо зафиксировать ее в нужном положе-
нии. Перед проведением облицовочных
работ необходимо удалить выступающие
края по перфорированным линиям – запатен-
тованная технология Geberit.



Угловой запорный вентиль

Посредством простейшего шпindelного
механизма открыть и закрыть угловой
запорный вентиль можно путем поворота
маховика.



Установка монтажной рамки

Монтажная рамка легко монтируется в
нужном положении посредством распорных
фиксаторов. При установке распорных
фиксаторов их опорные пятки должны
находиться в горизонтальном положении.
Фиксаторы крепятся поворотом на 90° и
блокируются синими клин-прихватами.
Затем к монтажной рамке крепится клавиша
смыва. Нет необходимости в использовании
винтов или инструмента.



Зарекомендовавшая себя
конструкция может быть
еще более усовершенс-
тованной – представ-
ляем новый монтажный
элемент Geberit Duofix

Предлагаемые нами монтажные элементы
отличаются новыми особенностями,
которые важны для удобства установки.

Соединительные патрубки

Теперь все монтажные элементы с бачками
скрытого монтажа UP320 и UP200 оснащены
трубками подвода воды для установки
унитаза-биде Valena.



Фановый отвод

Конструкция крепления фанового отвода
позволяет регулировать глубину его уста-
новки. Процесс присоединения монтажного
элемента к системе канализации становится
еще более легким и быстрым.



Плавно выдвигающиеся опоры в пол

Новый Duofix обладает более удобной регу-
лировкой по высоте при установке. Специ-
альный самотормозящий механизм обеспе-
чивает плавное выдвижение опор в пол,
оставляя свободными обе руки монтажника.

